



Bij welk samenwerkingsverband vraagt de school een TLV aan?

Een leerling heeft een toelaatbaarheidsverklaring (TLV) nodig om toegang te krijgen tot gespecialiseerd onderwijs. Gebruik de stroomschema's om vast te stellen bij welk samenwerkingsverband (SWV) u die toelaatbaarheidsverklaring kunt aanvragen.

Toelichting op het schema

Afkortingen schoolsoorten

- po: primair onderwijs
- vo: voortgezet onderwijs
- bao: regulier basisonderwijs
- sbo: speciaal basisonderwijs
- so: speciaal onderwijs
- pro: praktijkonderwijs
- vso: voortgezet speciaal onderwijs

Geen regulier onderwijs en nog geen TLV

Leerlingen in Nederland die geen regulier of gespecialiseerd onderwijs volgen, zijn bijvoorbeeld leerlingen die thuis zitten zonder inschrijving, leerlingen van een particuliere school of leerlingen vanuit de dagbesteding. **WEC art. 40 lid 10 en 11**

Na vertrek uit een instelling cluster 1 of 2

Wanneer een leerling uit een instelling cluster 1 of 2 komt en een TLV nodig heeft, dan geeft het SWV waar de leerling woont, de TLV af. Voor pro geldt echter altijd het SWV waartoe de pro-school behoort. **WEC art. 40 13b 1, WVO 2020 art. 2.30 lid 2**

Residentieel onderwijs

Welk SWV verantwoordelijk is voor het afhandelen van de TLV-aanvraag na vertrek uit een residentiële instelling, staat beschreven

in het volgschema dat u vindt via [deze link](#) op de website van het ministerie van OCW.

Ingang zorgplicht scholen

'School waarvoor toelating wordt verzocht' is de school die de leerling uiteindelijk toelaat. Dit is het moment waarop de zorgplicht van de school ingaat.

Woonplaats leerling

Het adres waar de leerling staat ingeschreven volgens de Basisregistratie Personen (BRP) op de datum van de aanvraag van de TLV, bepaalt welk samenwerkingsverband verantwoordelijk is voor het afhandelen van de aanvraag.

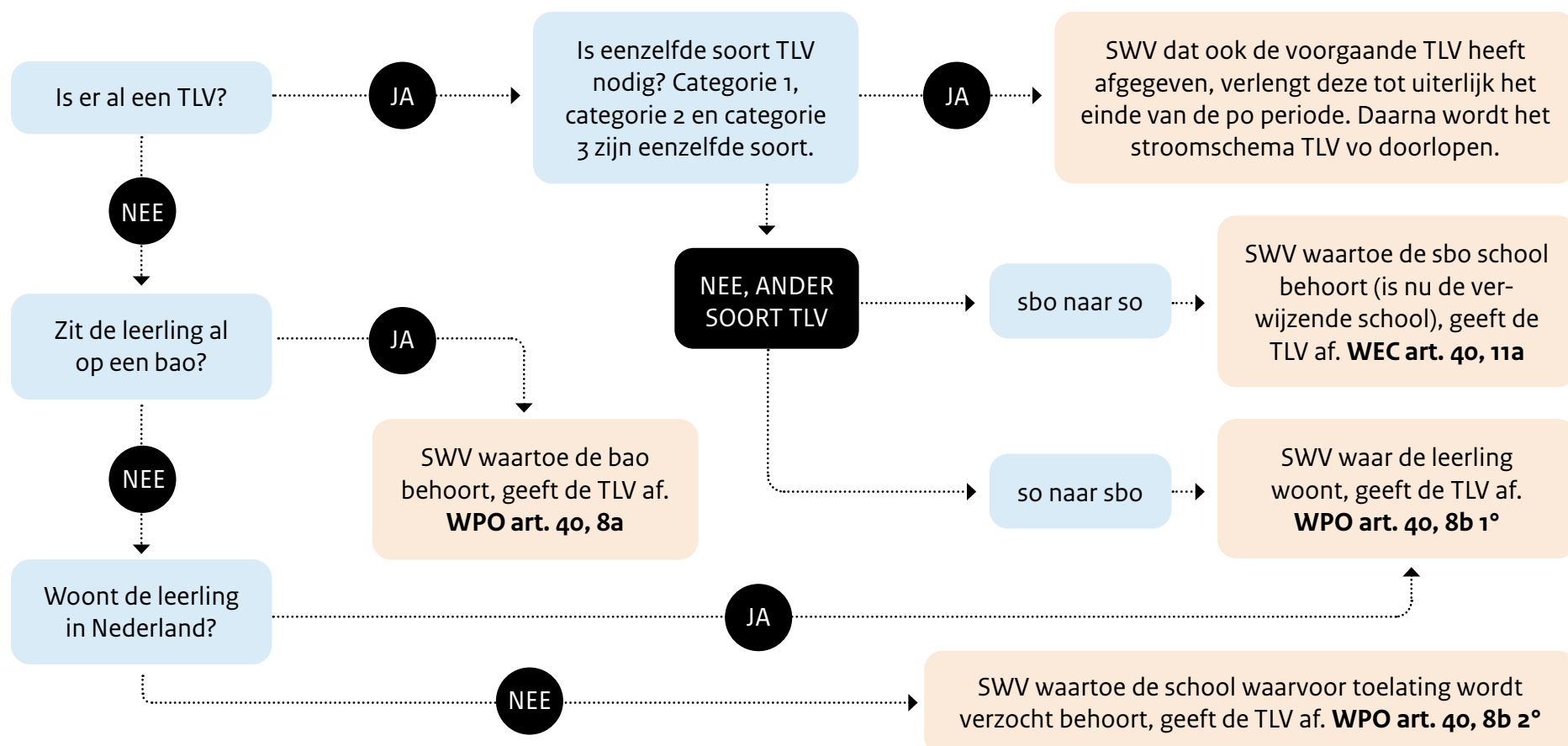
Verlengen

Verlengen betekent dat dezelfde toelaatbaarheidsverklaring voor een volgende periode wordt afgegeven door hetzelfde samenwerkingsverband.

Welke scholen en gemeenten behoren tot een samenwerkingsverband?

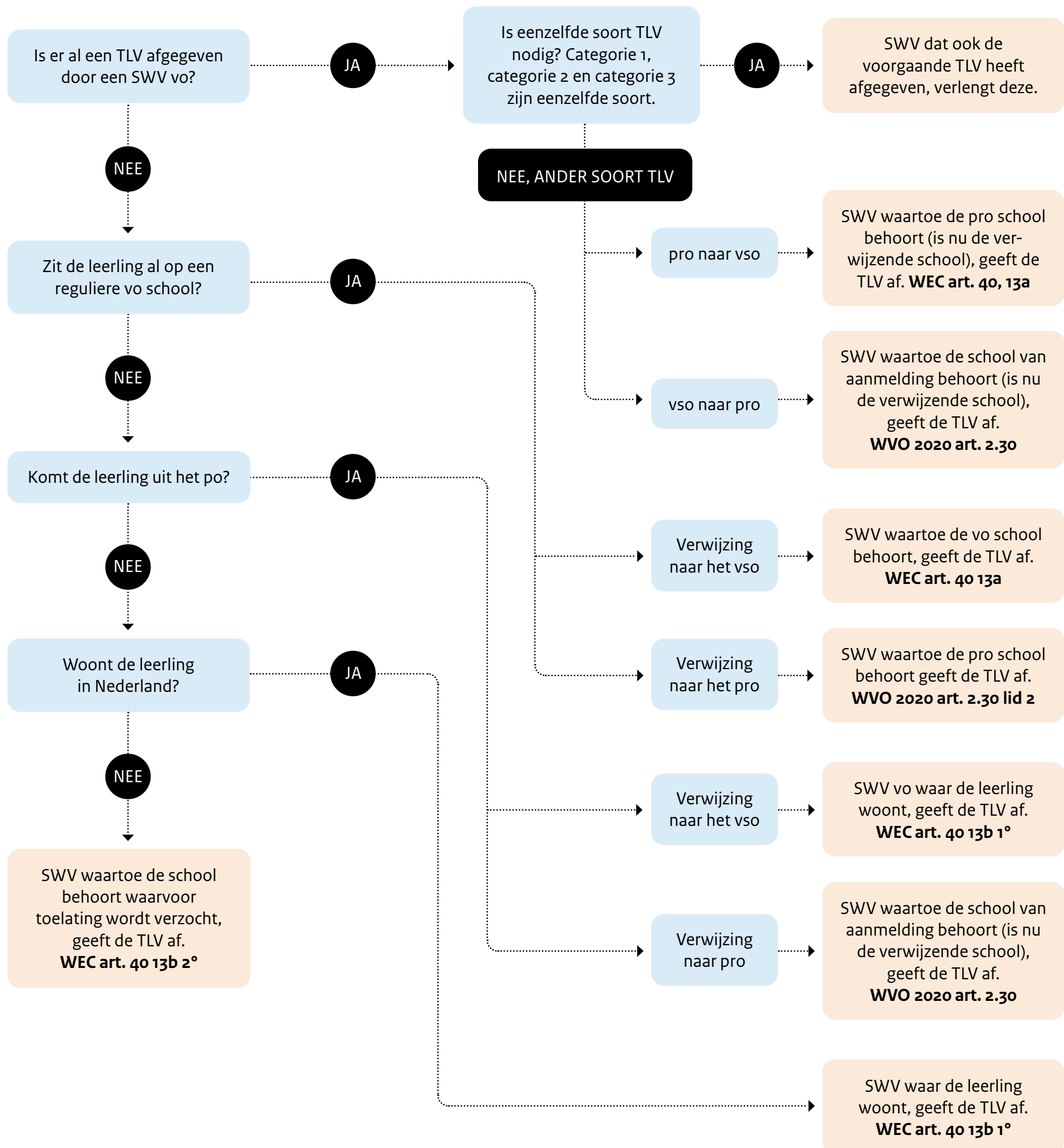
Op de website van DUO vindt u via [deze link](#) voor po, en via [deze link](#) voor vo alle scholen die tot een samenwerkingsverband behoren. Via [deze link](#) naar de website van het ministerie van BZK vindt u de gemeentelijke regio-indeling van samenwerkingsverbanden.

Stroomschema TLV po (so/sbo)



Bij welk samenwerkingsverband vraagt de school een TLV aan?

Stroomschema TLV vo (pro/vso)



Meer informatie over passend onderwijs kunt u vinden op www.passendonderwijs.nl

augustus 2024